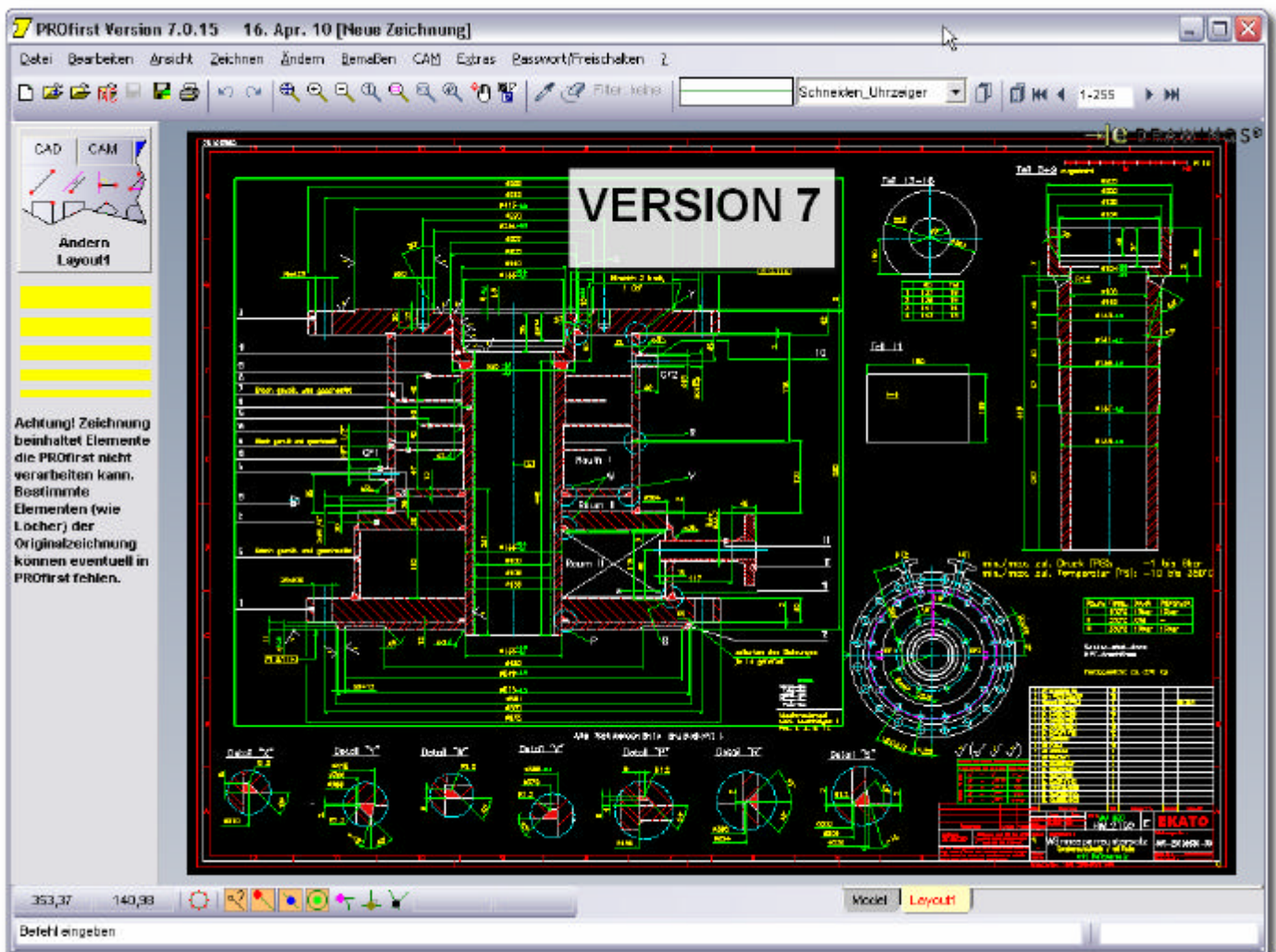


# Neuheiten PROfirst CAD Version 7



## Neuheiten PROfirst CAD Version 7

Neuheiten PROfirst CAD Version 7.....	2
Neuheit: AutoCAD© 2010 kompatibel, mit verbesserter DXF und DWG Schnittstelle Vorteil: Sichere Übernahme der Zeichnungen von Kunden ohne Datenverlust .....	3
Neuheit: Einlesen von Dateien mit Splines 4mal schneller, gegenüber Version 6 Vorteil: schnelleres Arbeiten und weniger Wartezeiten.....	3
Neuheit: ZOOM Geschwindigkeit extrem verbessert macht arbeiten mit große Dateien möglich Vorteil: Deutlich schnellere Zoomen in große, komplexe Zeichnungen.....	3
Neuheit: Eingebaute dauerhafte Ansicht der Original Zeichnung Vorteil: Kontrolle zwischen Originalzeichnung und bearbeitet Fassung jederzeit möglich.....	3
Neuheiten: Behalten Funktion KEEP (KE) deutlich verbessert Vorteil: Zeichnungen ausmisten einfach und sehr schnell! .....	4
Neuheit: Integrierter KEEP Befehl beim Speichern von Bauteile mit <Strg> + D Vorteil: Ideal für Zeichnungen mit mehrere Bauteil.....	5
Neuheiten: beim „Öffnen mit Voransicht werden die neuesten Dateien oben in der Liste angezeigt Vorteil: Dateien schneller finden!.....	5
Änderung: Trimm Befehle berücksichtig Konstruktionslinien ohne SHIFT Taste Mit SHIFT Taste gedrückt werden Konstruktionslinien ignoriert. ....	6
Neuheit: Linien, Bögen, Kreise genau Zeichnen mit der Maus ohne Koordinaten einzugeben Vorteil: ZEIT SPAREN beim Zeichnen .....	6
Neuheit: Verbesserte Drückmöglichkeiten in Viewer bereich Vorteil: Komplexe Kundenzeichnungen können besser als vorher gedruckt werden. ....	6
Neuheit: Funktion zum schnellen auswählen der Einstellung der Bemaßungs Vorteil: Einstellung von vorhanden Bemaßung von der Zeichnung übernehmen.....	6

### Wichtig Symbol zum Probieren:



**Neuheit:** *AutoCAD© 2010 kompatibel, mit verbesserter DXF und DWG Schnittstelle*  
**Vorteil:** *Sichere Übernahme der Zeichnungen von Kunden ohne Datenverlust*

Sie müssen sicher sein, dass keine wichtigen Daten von Kundenzeichnung verloren gehen. PROfirst wird mit viel Aufwand für Sie ständig auf die aktuellste Version von AutoCAD© und anderen wichtigen CAD Programmen aktualisiert. Nur so können Sie sicher sein, dass alle Fertigungshinweise, Vermerke, Fertigungstoleranzen usw. der Kundenzeichnung sichtbar sind.

# AutoCAD© 2010

**Neuheit:** *Einlesen von Dateien mit Splines 4mal schneller, gegenüber Version 6*  
**Vorteil:** *schnelleres Arbeiten und weniger Wartezeiten.*

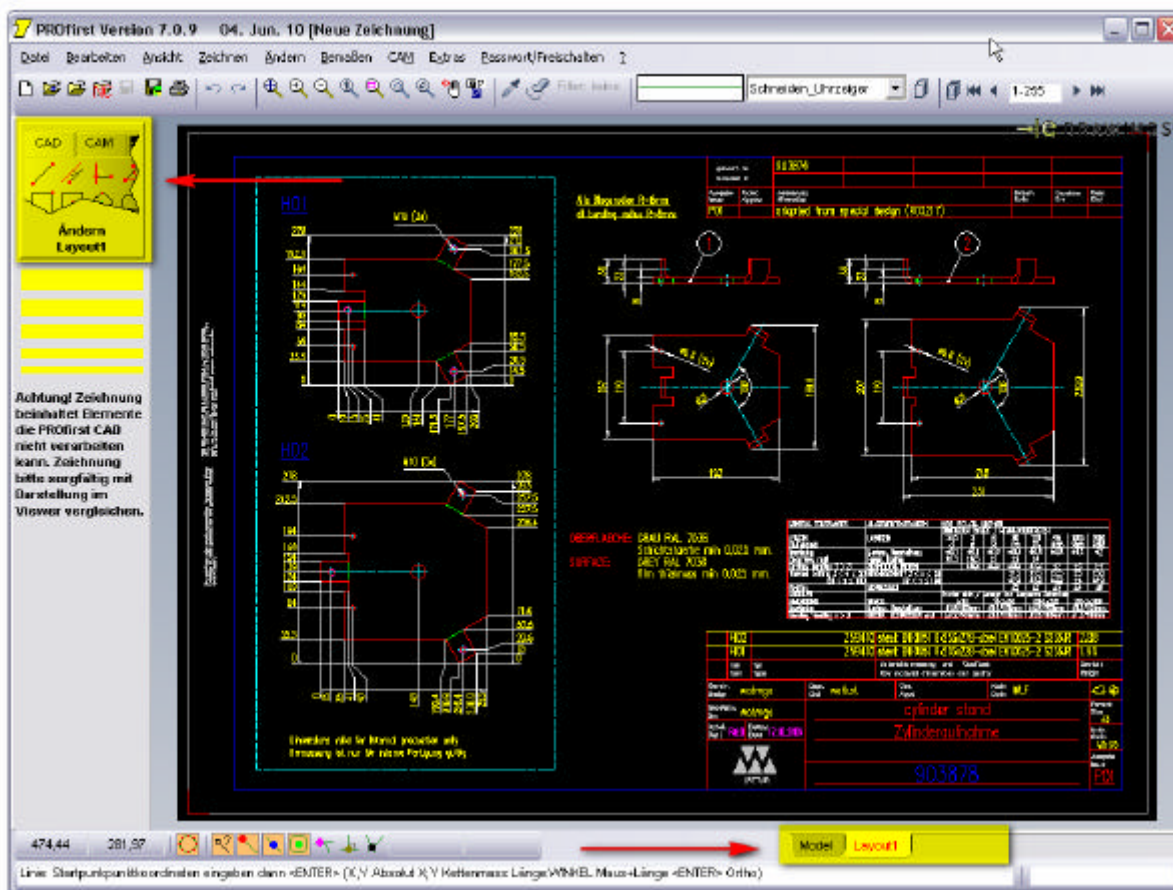
Auch die Begrenzung von 32.000 Elementen wurde aufgehoben und die interne Arbeitsgeschwindigkeit von PROfirst deutlich gesteigert. Das bedeutet für Sie weniger Wartezeiten insbesondere bei großen Zeichnungen.

**Neuheit:** *ZOOM Geschwindigkeit extrem verbessert macht Arbeiten mit großen Dateien möglich*  
**Vorteil:** *Deutlich schnelleres Zoomen in großen, komplexen Zeichnungen*

In der Version 7 ist das Arbeiten mit großen Zeichnungen deutlich verbessert durch eine Verbesserung der Zoom Funktion.

**Neuheit:** *Eingebaute dauerhafte Ansicht der Original Zeichnung*  
**Vorteil:** *Kontrolle zwischen Originalzeichnung und bearbeitete Fassung jederzeit möglich*

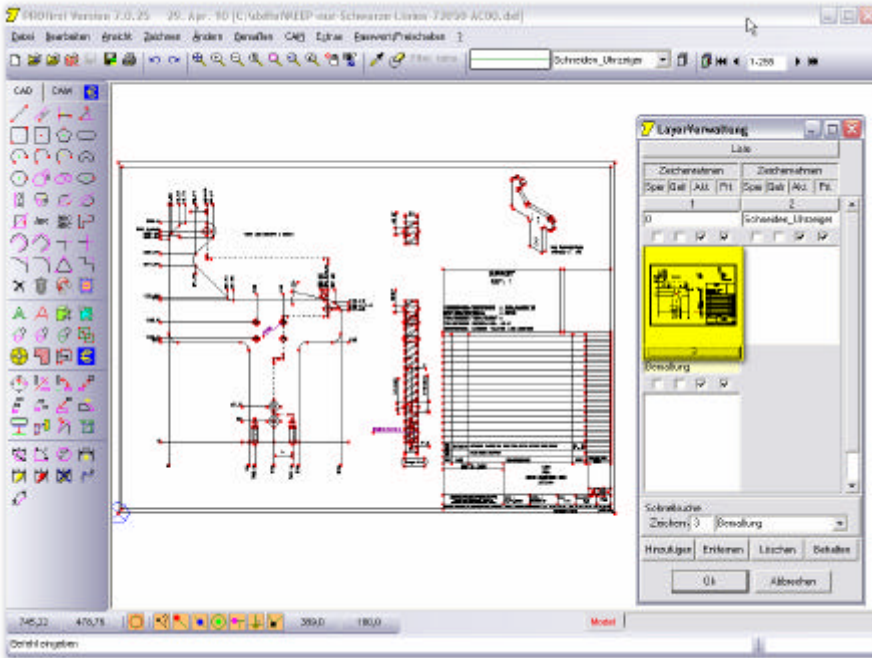
Sie können jederzeit sehr schnell auf die Original Zeichnung wechseln um z.B. Maße zu prüfen. Es besteht sogar die Möglichkeit das Modell oder Layout jederzeit neu zu laden.



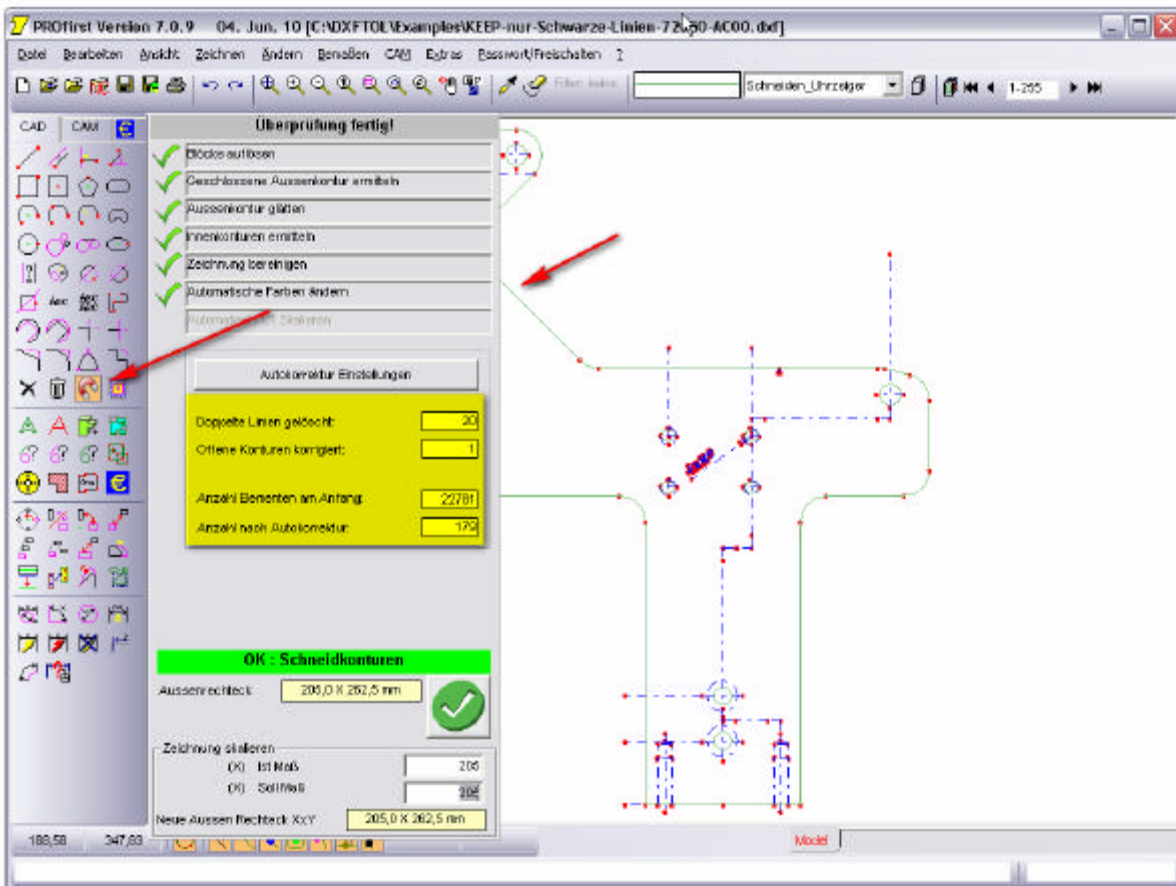
**Neuheiten:** *Behalten Funktion KEEP (KE) wieder deutlich verbessert*  
**Vorteil:** *Zeichnungen ausmisten einfach und sehr schnell!*

Sie brauchen die Farbe nicht mehr zu ändern oder zu prüfen ob die Kontur geschlossen ist. Alles wird automatisch durchgeführt. Siehe Kundenbeispiel: Alles auf einem Layer, alle Elemente in der Farbe Schwarz, Außenkontur nicht eindeutig erkennbar.

Vorher: Alles auf einem Layer, alles Farbe Schwarz

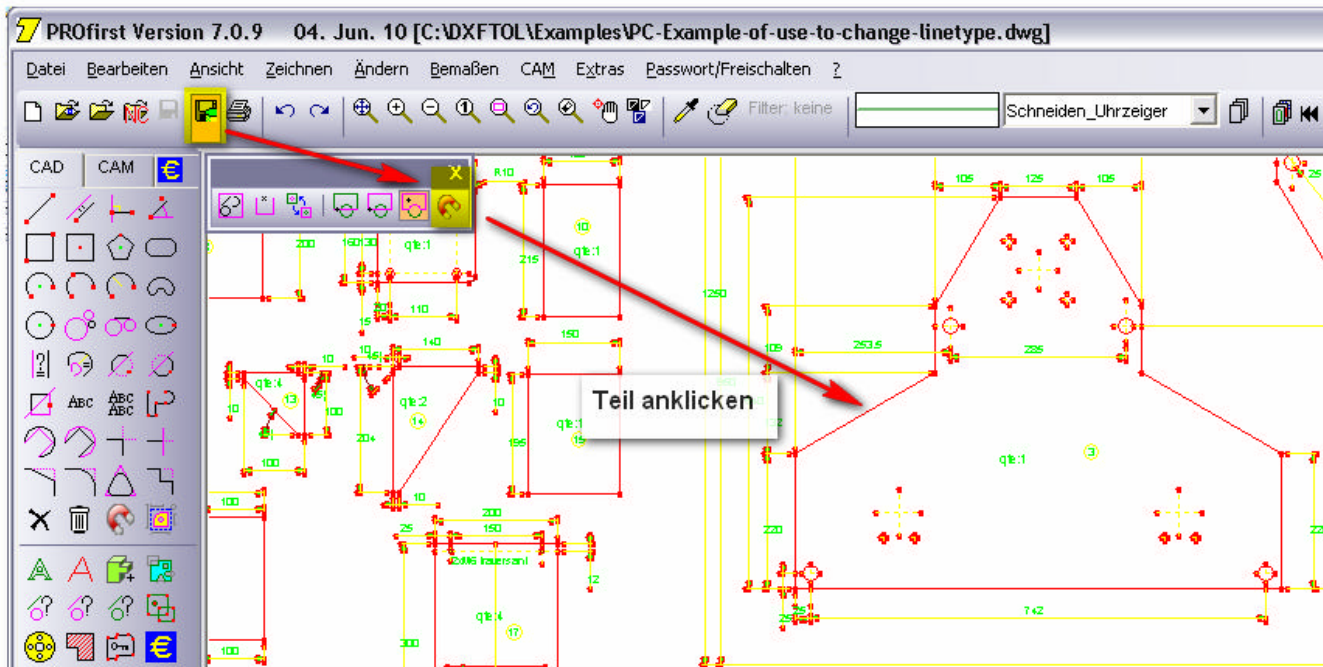


2 Mausklicks später! Eine offene Kontur korrigiert, 20 doppelte Linien und mehr als 22.000 Elemente automatisch gelöscht.



**Neuheit:** Integrierter KEEP Befehl beim Speichern der Bauteile mit <Strg> + D  
**Vorteil:** Ideal für Zeichnungen mit mehreren Bauteilen

Bauteile können hiermit für das Schneiden vorbereitet werden, einfach aus der Zeichnung mit mehreren Bauteilen und das ohne die Zeichnung bei jedem Bauteil neu aufzumachen.

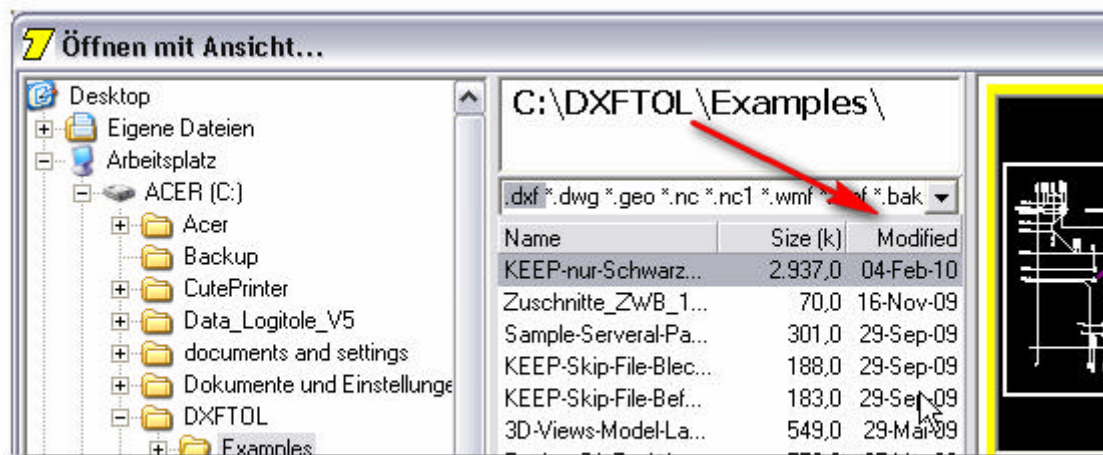


<Strg>+D gleichzeitig drücken oder grüne Diskette anklicken dann KEEP Symbol oben.  
 Folgendes passiert:

- Bauteil wird analysiert und bereinigt
- als getrennte DXF Datei gespeichert  
eventuell mit automatischen Positionsnummer (<Dateiname>\_1.dxf \_2,\_3...)
- in der PROfirst Datenbank gespeichert
- zur Übersicht optional gelöst aus der Original Zeichnung

**Neuheiten:** Beim „Öffnen mit Vorsicht“ werden die neuesten Dateien oben in der Liste angezeigt  
**Vorteil:** Dateien schneller finden!

Sie brauchen nicht mehr nach Datum sortieren, PROfirst macht das automatisch.

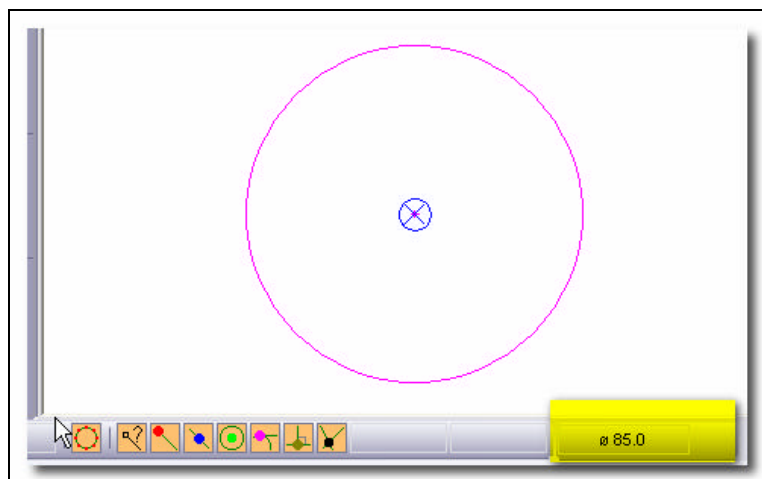
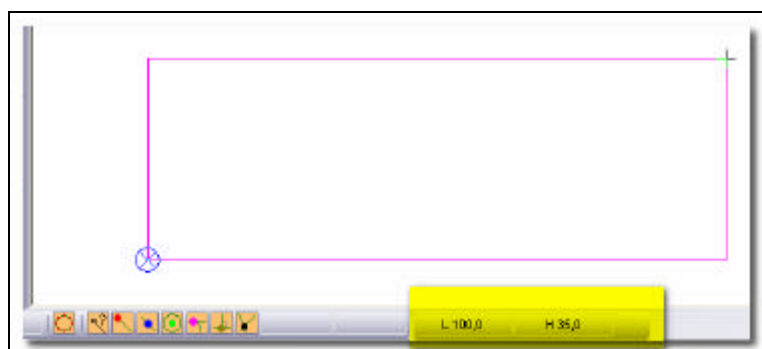
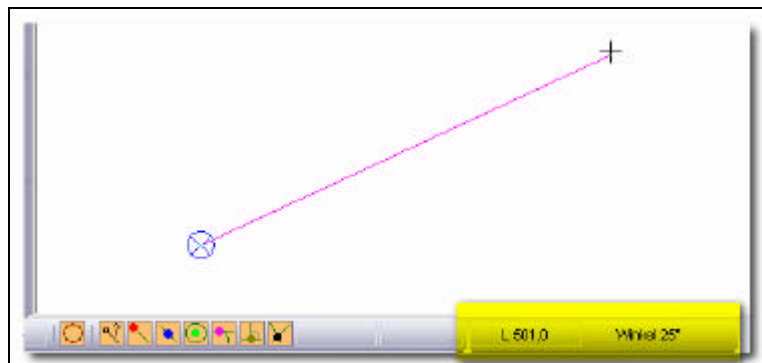


**Automatisch nach Datum sortiert**

**Änderung:** *Trimm Befehle berücksichtigt Konstruktionslinien ohne SHIFT Taste  
Mit SHIFT Taste gedrückt werden Konstruktionslinien ignoriert.*

**Neuheit:** *Linien, Bögen, Kreise genau zeichnen nur mit der Maus, ohne Koordinaten einzugeben*  
**Vorteil:** *ZEIT SPAREN beim Zeichnen*

Beim Zeichnen werden aufgerundete Maße angezeigt die dann auch wirklich beim Klicken übernommen werden.



**Neuheit:** *Verbesserte Druckmöglichkeiten im Viewerbereich*  
**Vorteil:** *Komplexe Kundenzeichnungen können besser als vorher gedruckt werden.*

Wenn Sie in der Viewer Ansicht sind und auf Drucken klicken haben Sie eine verbesserte Druckmöglichkeit zum ausdrucken von komplexen Kundenzeichnungen.

**Neuheit:** *Funktion für schnelles Auswählen der Einstellungen für die Bemaßung*  
**Vorteil:** *Einstellung von der vorhandenen Bemaßung von der Zeichnung übernehmen*

