

Neuheiten PROfirst Ver. V10.5



PROfirst CAD / CAM / KALKULATION Version 10.5

Windows 10/8/7 kompatibel

Neuer PC oder Windows? Halten Sie Ihre Programme immer auf dem laufenden, nur dann können Sie sicher sein dass Sie auch funktionieren wenn Sie diese brauchen. PROfirst CAD V10.5 wurde speziell für Windows 10 entwickelt und auf Kompatibilität getestet.

AutoCAD© 2018 kompatibel

AutoCAD© 2018 hat eine komplett neue Formatierung für Ihre DXF und DWG Dateien eingeführt. PROfirst Version 10.5 kann nun diesen Dateien ohne Probleme lesen.

CAM: Maschine programmierbare Microstege für Trumpf und Bystronic Laserschneidanlagen

Lasieranlagen von Trumpf und Bystronic erlauben die Größe von Microstege direkt an der Maschinensteuerung zu ändern. PROfirst kann nun die Maschinen veränderbare Microstege ausgeben.

CAM: Ausgabe von kompletten Produktionsplänen, spart Zeit für Bediener für Trumpf Maschinen

Komplette Produktionspläne können für Trumpf Laserschneidanlage ausgegeben werden. Der Maschinebediener kann dann einen kompletten Fertigungsauftrag durch das Laden nur einer Datei an der Maschine laden und definieren. Komplette Daten für das Blechlagersysteme von Stopa können auch mit ausgegeben werden.

CAM: Ausgabe von voraussichtlicher Schneidzeit am Postprozessor

Die voraussichtliche Schneidzeit kann nun im NC Programm als Information ausgegeben werden. Diese Schneidzeit ist wichtig für Trumpf Laserschneidanlagen.

CAM: Verbesserung Import DSTV Dateien in CAM mit Gewindeschneiden und Senken

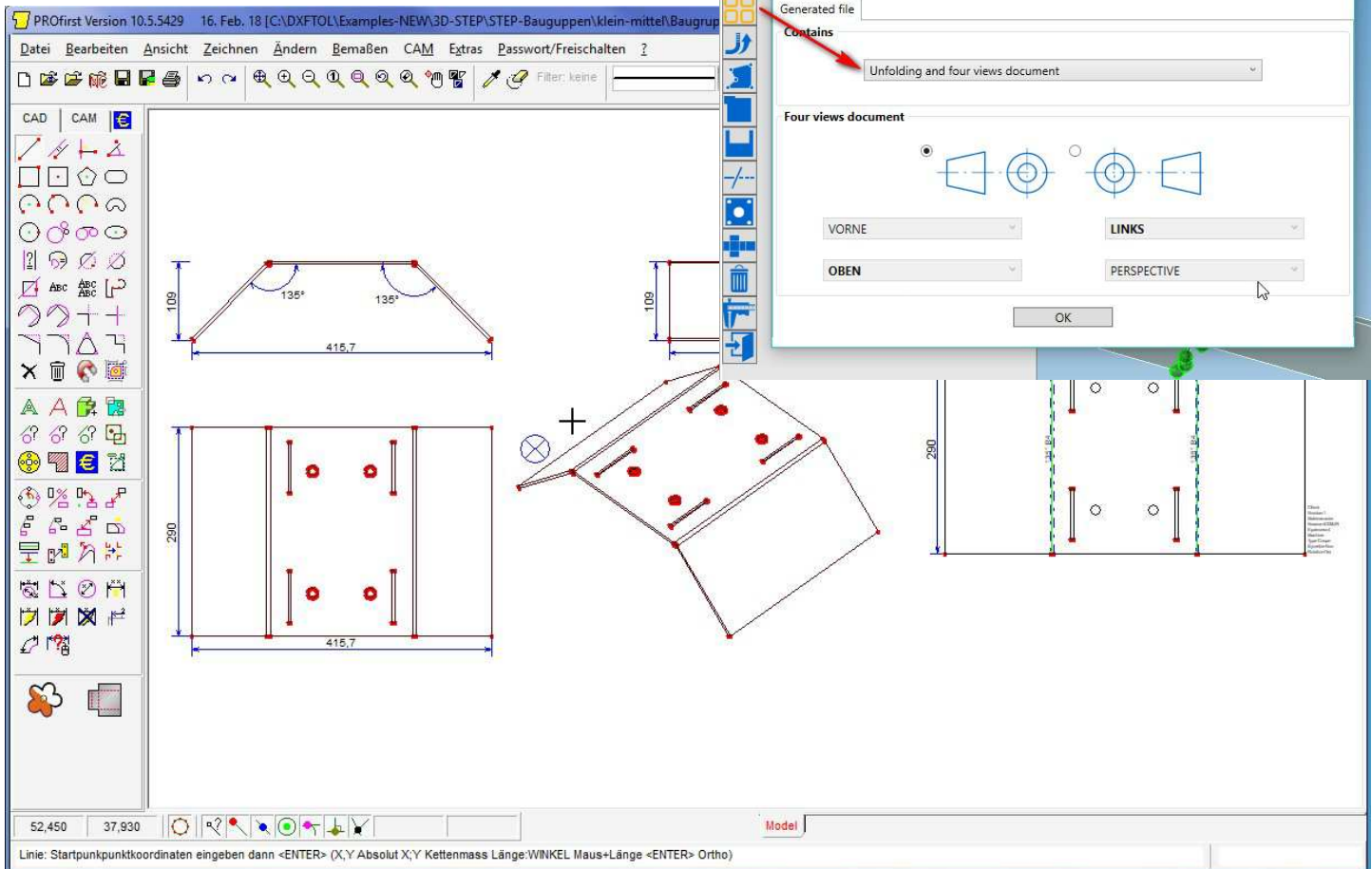
Import von DSTV Dateien mit Gewindeschneiden und Senken wurde verbessert, damit diese Arbeitsgänge am Bauteil automatisch erkannt werden.

CAM: Barcode auf Tafelplanausdruck kann nun Programmname oder Tafelnummer sein

Sie können nun einstellen ob der Programmname oder die Tafelnummer als Barcode auf dem Tafelplan ausgedruckt werden soll.

3D-STEP Unfold: Automatisch 4 Ansichten eines Kantbauteiles aus einer STEP Datei erstellen

Nun können Sie in PROfirst 3D-STEP Unfold einstellen, das nicht nur eine Abwicklung erstellt



werden soll, sondern automatisch auch 4 Ansichten vom Bauteil. Die Ansichten sind sogar automatisch bemaßt. Weitere wichtige Maße können auch manuell abgegriffen werden damit Ihre Mitarbeiter an der Kantbank das Endbauteil überprüfen kann.

Mehrere STEP Dateien gleichzeitig automatisch abwickeln und als DXF ausgeben

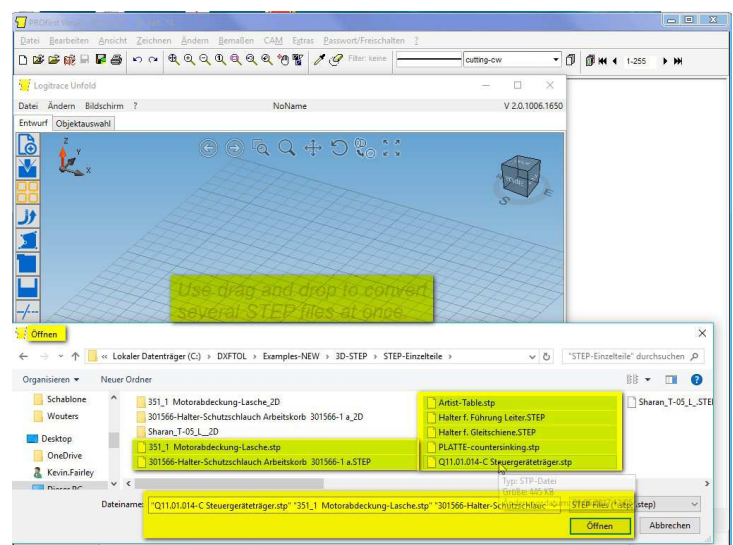
Das 3D-Unfold STEP Modul erlaubt beim Öffnen oder Drag und Drop das Öffnen von mehreren STEP Dateien gleichzeitig.

Definition der Legierung in PROfirst 3D-STEP Unfold

Werkstofftyp oder Legierung kann direkt in PROfirst 3D-STEP Unfold Modul ausgewählt werden. Damit kann das Einlesen von DXF Dateien der Abwicklung komplett automatisch stattfinden.

Datenbankpfad für Kantwerkzeuge kann auf dem Netzwerk eingestellt werden

Die Einstellung der Kantwerkzeuge kann Zentral am Netzwerk gespeichert werden und ist dafür gleich für alle Anwender.

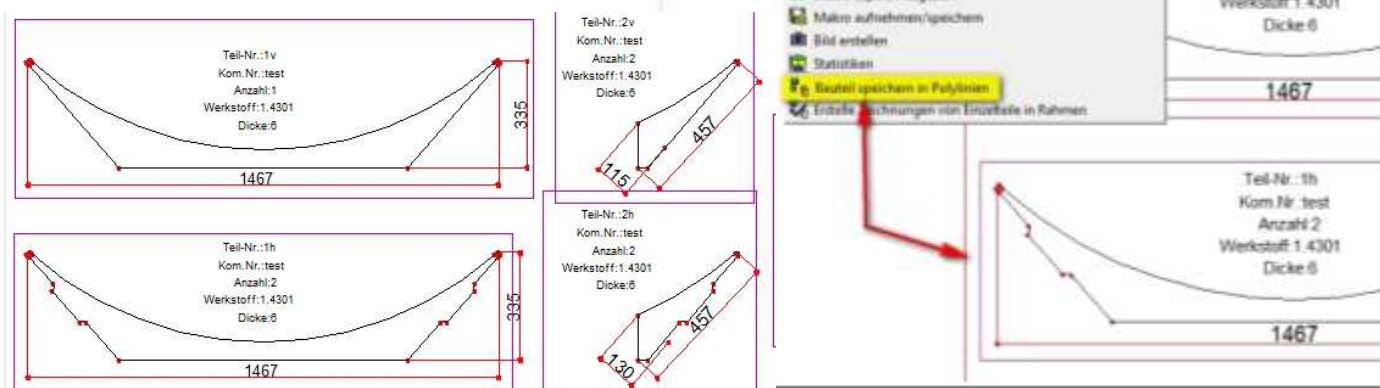


KALK: Verbesserte Zeitberechnung berücksichtigt die Maschinenbeschleunigung – WICHTIG für Fiberlaser und Wasserstrahlschneidanlagen

Durch Berücksichtigung der individuellen Beschleunigung ihrer Schneidanlage erreichen wir jetzt eine deutlich verbesserte Berechnung der Schneidzeit. Diese Verbesserung wirkt sich am deutlichsten bei Fiberlaser sowie Wasserstrahlanlagen aus.

KALK: Teilen Sie Dateien mit mehreren Schneidkonturen schnell und einfach auf

Mit dem Befehl „Bauteil speichern in Polylinien“ unter „Extras“ können Sie Bauteile einzeln in einer Datei einrahmen und diese dann separat an einem definierten Ort abspeichern. Das spart Ihnen wertvolle Zeit.



KALK: Arbeitsgang Kanten: Automatisch Anzahl Rüstvorgänge nach Anzahl Kantungen einstellen

Ein Bauteile mit mehreren Kantungen braucht meist mehr Zeit zum Programmieren, Prüfen, Werkzeuge einstellen usw. Nun können Sie einstellen ab wie viel Kantungen automatisch ein 2.ter Rüstvorgang hinzugefügt wird. Das bringt die automatische Ermittlung der Kosten vom Arbeitsgang Kanten noch näher an die Realität.

Arbeitsgang Beschreibung
 ArtikelNr: 3 ArtikelName: KANTEN Artikeltext: Kanten/Biegen Text definieren

Arbeitsgang auswählen
 Frei Schneiden Bohren Senken Gewinde Zeichnung Kanten Nibbeln Stanz/Schneid Kombi Produkte

Anzahl Rüstvorgänge
 Immer eine Rüstvorgang Anz. Kantungen pro Rüstvorg.: 3

Ein Arbeitsgang kann automatisch mit diesem Arbeitsgang verbunden werden
 Verbundenen Arbeitsgang auswählen

Art des Arbeitsganges auswählen
 Berechnung Preis (z.B. Fremdarbeit) Berechnung von Zeit und Preis (z.B. interner Arbeitsg.)

Wie wird Zeit und Preis berechnet
 Mit Formel Mit Liste der Werte Mit Liste der Werte pro Bereich Automatische Auswahl mit Liste von Werten

Liste Werte : Zeit Std:Min:Sek:00
 Abfrage Text eingeben für Arbeitsgangdefinition Anzahl von Rüstvorgänge oder Rüstzeit bei Ze Einheitszeit wird multipliziert mal Anzahl Stückzeit
 Art der Biegung eingeben Anzahl von Kantungen oder Stückzeit bei

| | Beschreibung | Rüstzeit | Stückzeit | Zeit pro Einheit | PFD < To | AND/OR | Max < To | ZH Rust. | ZH Prod. |
|---|--------------------|-------------|-------------|------------------|----------|--------|----------|---------------|---------------|
| 1 | Einfach, 1 Mann | 00:05:00.00 | 00:00:15.00 | 00:00:00.00 | 5 | AND | 750 | Kanten klein | Kanten klein |
| 2 | Mittel, 1 Mann | 00:10:00.00 | 00:00:30.00 | 00:00:00.00 | 10 | AND | 1500 | Kanten klein | Kanten klein |
| 3 | Schwer, 1 Mann | 00:15:00.00 | 00:01:00.00 | 00:00:00.00 | 20 | AND | 1500 | Kanten gross | Kanten gross |
| 4 | 2 Mann | 00:20:00.00 | 00:01:30.00 | 00:00:00.00 | 60 | AND | 4000 | Kanten 2 Mann | Kanten 2 Mann |
| 5 | 2 Mann mit Kran | 00:30:00.00 | 00:02:00.00 | 00:00:00.00 | 20000 | AND | 12000 | Kanten 2 Mann | Kanten 2 Mann |
| 6 | Zeiteingabe in min | 00:01:00.00 | 00:01:00.00 | 00:00:00.00 | 20000 | AND | 12000 | Kanten gross | Kanten gross |

KALK: Arbeitsgang Programmierung: Automatisch zwischen Einfach/Mittel/Kompliziert einstellen

Programmierarbeitsgang wird normal immer automatisch auf Einfach gestellt. Nun kann es so eingestellt werden das abhängig von Anzahl der Zeichnungselemente und der Anzahl von Kantungen automatisch zwischen Einfach /Mittel/Kompliziert unterschieden wird.

Berechnung von Zeit und Preis (z.B. interner Arbeitsg.) Automatische Auswahl mit Liste von Werten

Liste Werte : Zeit Std:Min:Sek:00

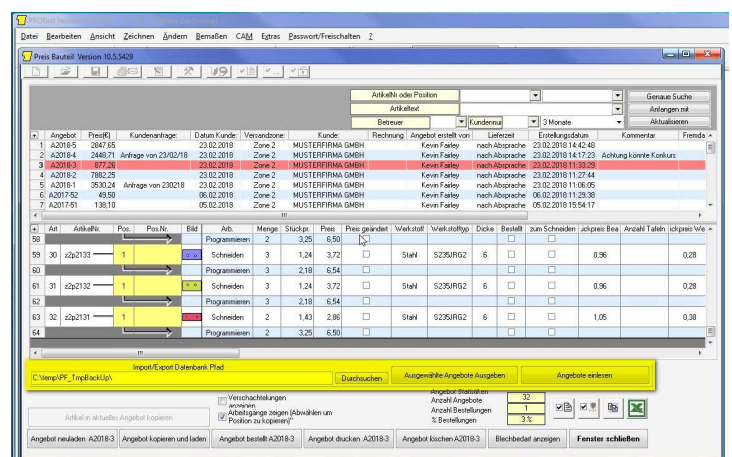
Abfrage Text eingeben für Arbeitsgangdefinition Einheitszeit wird multipliziert mal Anzahl Stückzeit

Art der Programmierung

| | Beschreibung | Rüstzeit | Stückzeit | Zeit pro Einheit | Anz. Zeichnungsele | Anzahl Biegungen | | ZH Rust | ZH Prod. |
|---|-------------------------|-------------|-------------|------------------|--------------------|------------------|----|---------|----------|
| 1 | Einfach | 00:05:00.00 | 00:00:00.00 | 00:00:00.00 | 20 | AND | 0 | AV | AV |
| 2 | Mittel | 00:10:00.00 | 00:00:00.00 | 00:00:00.00 | 100 | AND | 2 | AV | AV |
| 3 | Kompliziert | 00:30:00.00 | 00:00:00.00 | 00:00:00.00 | 10000 | AND | 4 | AV | AV |
| 4 | Keine Programmierkosten | 00:00:00.00 | 00:00:00.00 | 00:00:00.00 | -5 | AND | -1 | AV | AV |

KALK: Ausgeben und Einlesen von Angeboten aus externer Datenbank, z.B. für Notebook

Ausgewählte Angebote können aus einer getrennten Access Datenbank ausgegeben oder eingelesen werden. Diese Funktion ist sehr interessant für Anwendern der Kalkulation die eine Lokale Datenbank auf dem Notebook haben, um Angebote im Home-Office oder beim Kunden erstellen zu können. Diese können dann in die Firmen Datenbank wieder importiert werden.



Preis Bauteil Version 10.5.5420

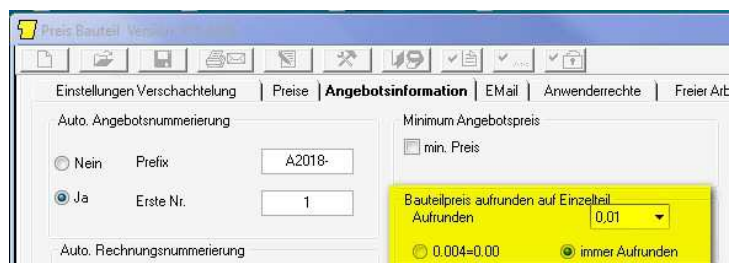
| Angebot | Preis(E) | Kundenanfrage | Datum Kunde | Verwendzone | Kunde | Rechnung | Angebot erstellt von | Lieferzeit | Erstlingsdatum | Kategorie | Freunde |
|----------|----------|----------------------|-------------|-------------|------------------|--------------|----------------------|---------------------|-----------------------|-----------|---------|
| A2018.5 | 2847.65 | | 23.02.2018 | Zone 2 | MUSTERFIRMA GMBH | Kevin Falter | nach Absprache | 23.02.2018 14:42:49 | | | |
| A2018.4 | 2846.71 | Anfrage von 23/02/18 | 23.02.2018 | Zone 2 | MUSTERFIRMA GMBH | Kevin Falter | nach Absprache | 23.02.2018 14:17:23 | Achtung Konkre Kontur | | |
| A2018.3 | 897.02 | | 23.02.2018 | Zone 2 | MUSTERFIRMA GMBH | Kevin Falter | nach Absprache | 23.02.2018 11:08:05 | | | |
| A2018.2 | 7882.25 | | 23.02.2018 | Zone 2 | MUSTERFIRMA GMBH | Kevin Falter | nach Absprache | 23.02.2018 11:27:44 | | | |
| A2018.1 | 3533.24 | Anfrage von 23/02/18 | 23.02.2018 | Zone 2 | MUSTERFIRMA GMBH | Kevin Falter | nach Absprache | 23.02.2018 11:08:05 | | | |
| A2017.52 | 49.50 | | 06.02.2018 | Zone 2 | MUSTERFIRMA GMBH | Kevin Falter | nach Absprache | 06.02.2018 11:28:38 | | | |
| A2017.51 | 138.10 | | 05.02.2018 | Zone 2 | MUSTERFIRMA GMBH | Kevin Falter | nach Absprache | 05.02.2018 15:54:17 | | | |

Import/Export Datenbank Pfad:

Angebot einlesen: A2018.3

KALK: Aufrunden immer nach oben von Preise von Arbeitsgängen

Arbeitsgänge wie Programmieren können in manchen Fällen anhand von Abrundungsregeln auf €0,00 abgerundet werden. Nun kann man einstellen das immer aufgerundet wird zum nächsten Cent Betrag.



Preis Bauteil Version 10.5.5420

Einstellungen Verschachtelung | Preise | **Angebotsinformation** | EMail | Anwenderrechte | Freier Art

Auto. Angebotsnummerierung

Nein Prefix: A2018-

Ja Erste Nr.: 1

Auto. Rechnungsnummerierung

Minimum Angebotspreis

min. Preis

Bauteilpreis aufrunden auf Einzelteil Aufrunden: 0,01

0,004=0,00 immer Aufrunden

KALK: Abfrage um Preis zu behalten wenn Teile aus einem anderen Angebot importiert wird

Wenn Sie Bauteile aus einem anderen Angebot in das aktuelle Angebot kopieren wird, werden Sie gefragt ob Sie die Bauteile sofort neu verschachteln möchten.

KALK: PDF von Briefpapiere werden in Datenbank gespeichert

Ihr Briefpapier in der Kalkulation wird auch zusätzlich in der Datenbank gespeichert. Das verhindert Probleme beim Ausdrucken der Angebote.

KALK: Neue PDF Anzeige-Modul für Angebote

Komplett neues Modul um Angebot anzuzeigen und zu drucken. Damit sind wir unabhängig von der Version von Adobe PDF Reader.

KALK: Verbesserung neueste Positionen im Angebote werden oben am Bildschirm angezeigt

Neue Positionen werden automatisch oben am Bildschirm angezeigt.

Maschinen Import verbessert im SQL Server Modus

Beim Import einer Maschine in eine SQL Datenbank erhalten alle Anwender eine Meldung das Sie PROfirst schließen müssen.

Teamviewer Version 13 und AnyDesk für schnellen Online Support

Teamviewer Version 13 und AnyDesk wurde in PROfirst integriert, damit wir Sie schnell Online unterstützen können.

Kantungen werden auch im GEO Format gespeichert

Abwicklungen von Bauteilen mit Kantungen können auch als GEO Datei gespeichert und gelesen werden.

Richtung der Kantungen werden über den Linientyp gezeigt

Volle Linien sind positive Kantungen und gestrichelte Linien sind negative Kantungen. Damit sind Abwicklungen für alle viel klarer ersichtlich.