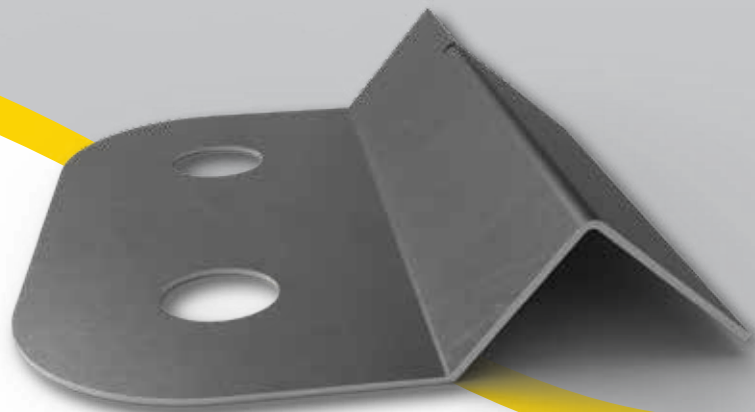


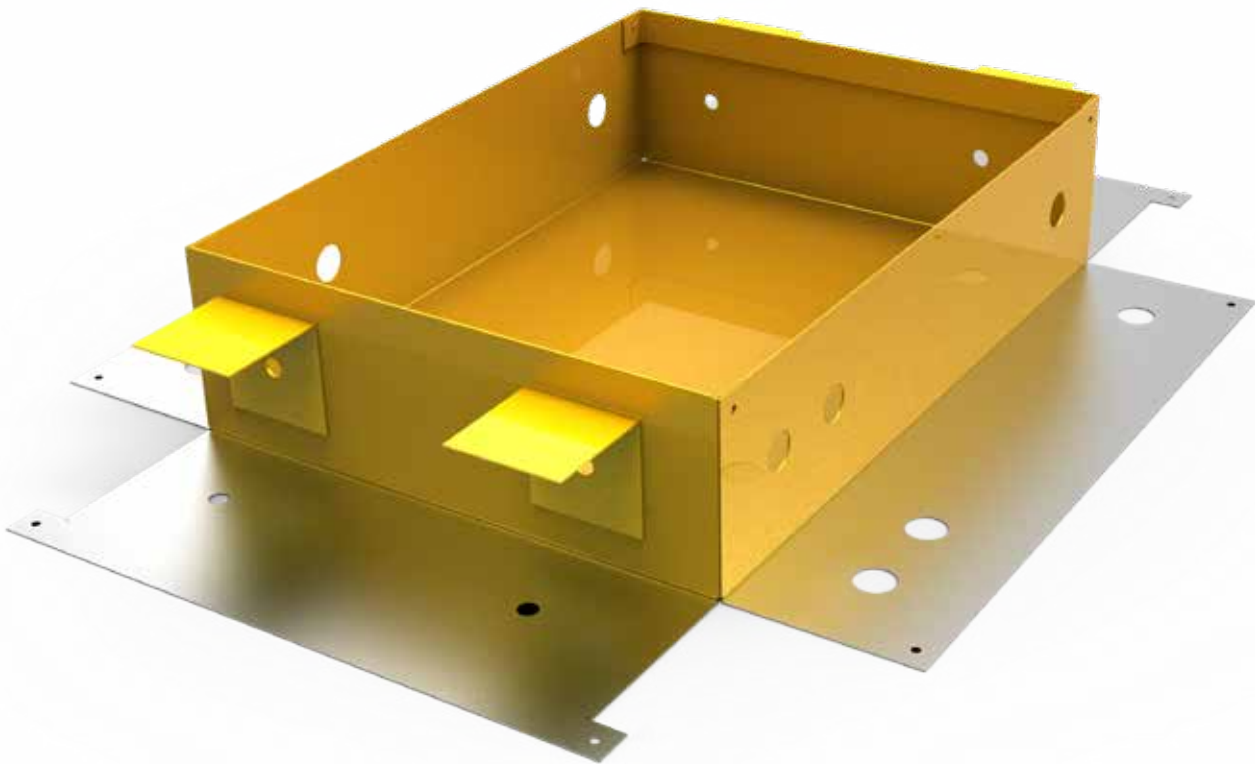
1 **PRO***first* **3D STEP-UNFOLD**



SOFTWARE

3DSTEPUNFOLD

STEP und IGES Dateien abwickeln



PROFIRST 3D STEP-UNFOLD

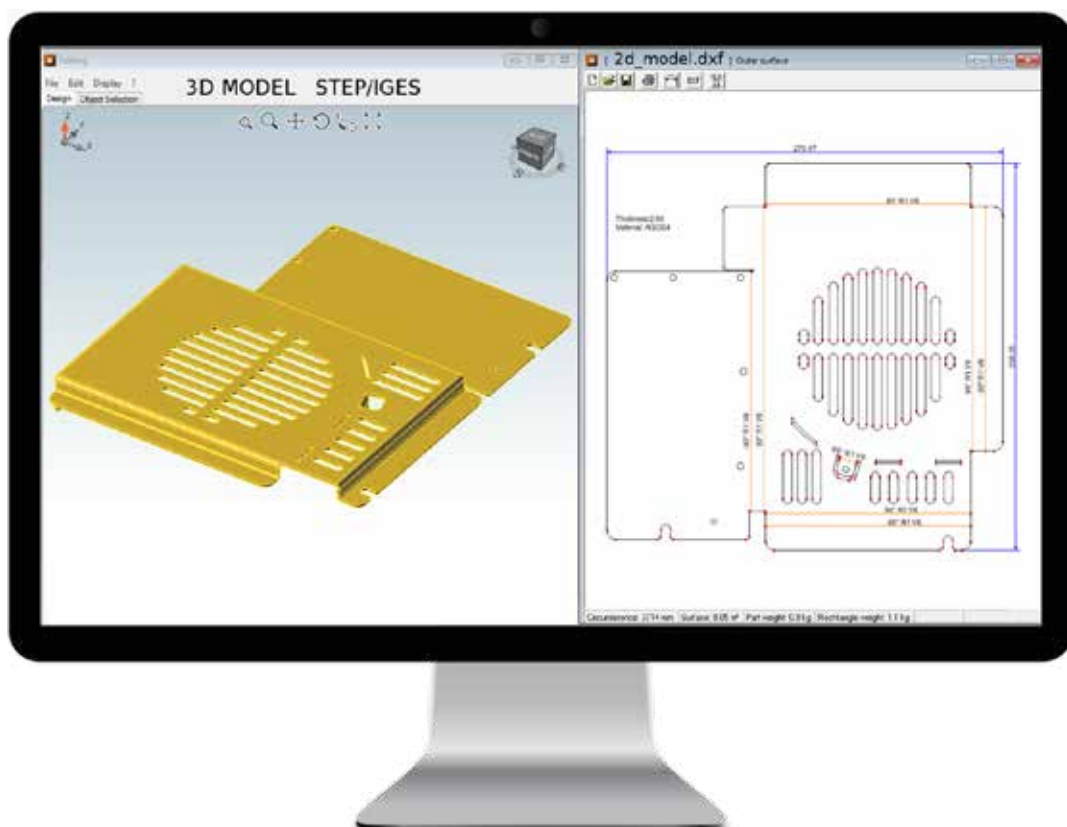
schnell - einfach - genau



Öffnen und abwickeln

3D STEP-UNFOLD importiert 3D Daten, wickelt diese ab und erstellt ein DXF.

- Einzelteile und komplette Baugruppen können importiert und abgewickelt werden.
- abgewickelte DXF enthalten Biegelinien und Winkelangaben.
- Das 3D Modell wird automatisch auf Ihre Biegewerkzeuge angepasst, damit Sie exakte Abwicklungen erstellen können.
- manuelles oder automatisches auswählen von verfügbaren Biegewerkzeugen.
- große Radien können automatisch in einzelne Kantungen aufgeteilt werden.
- Biegezeichnung mit 3 Tafelansicht kann automatisch erstellt werden.
- Wickeln Sie mittels Drag&Drop mehrere STEP-Dateien auf einmal ab.



Ihre Abwicklung in 3 einfachen Schritten:

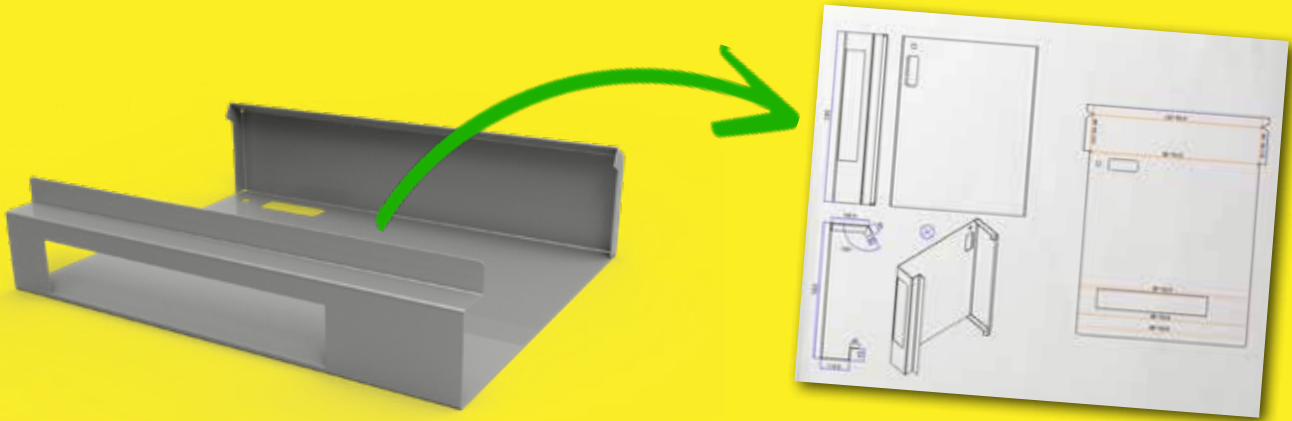
Erstellen Sie exakte Abwicklungen mit Ihren Verkürzungswerten in 1 Minute:

- öffnen Sie die 3D STEP/IGES Datei und wählen Sie die gewünschten Bauteile aus
- passen Sie den Radius automatisch an Ihr Biegewerkzeug an
- klicken Sie auf abwickeln um die Abwicklung inkl. Biegelinien um eine 3 Tafelansicht zu erstellen

Schnell und einfach!

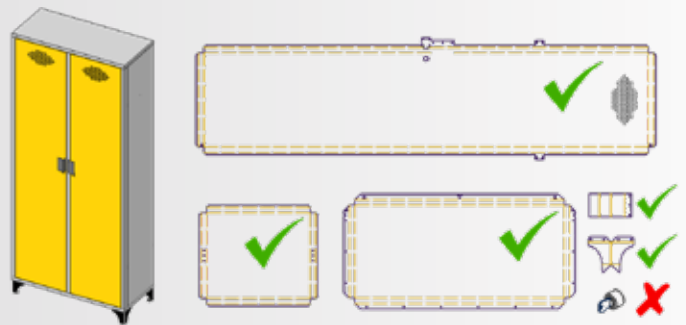
3D Kundendaten in Sekunden abwickeln

alles was Sie zum erstellen von präzisen Abwicklungen brauchen!



Autom. abwickeln von 3D STEP/IGES Dateien

- komplette 3D Baugruppen darstellen und abwickeln
- autom. erkennen und aussortieren von Normteilen
- autom. anpassen des Biegeradius auf Ihre verfügbaren Kantwerkzeuge
- speichern von DXF-Dateien inkl. Informationen zu Material, Dicke, usw.
- Biegezeichnungen inkl. 3 Tafelansicht + Isometrie
- Ihre Konstrukteure sparen wertvolle Zeit.



Angepasst auf Ihre Kantwerkzeuge

Sie können die Biegeverkürzung unter Berücksichtigung von Dicke und Material für jedes Werkzeug separat einstellen. Das verwendete Werkzeug wird zur Vereinfachung der Programmierung in der Abwicklung ebenfalls angezeigt.



Leicht zu erlernen keine Schulung notwendig

Bauteile mit herkömmlichen 3D Programmen abzuwickeln ist ein langer und komplexer Prozess welcher wochenlange Schulungen voraussetzt. Profirst erledigt das mit wenigen clicks -> Es macht genau das was Sie brauchen!



Erstellen Sie Ihre Angebote noch schneller

Sie sind mit der Abwicklung nicht mehr auf die Konstruktion angewiesen

- PROfirst 3D-Unfold exportiert alle Abwicklungen einer Baugruppe als separate DXF-Dateien
- Sie haben alle Informationen die Sie brauchen und müssen mit dem erstellen Ihres Angebotes auf niemanden warten.
- Mit unserer PROfirst Kalkulation können die erstellten DXF's auf einmal eingelesen werden, Kantungen werden dabei erkannt und autom. anhand Ihres Bauteilgewichts und der Bauteilgröße kalkuliert. Sogar Bohrungen, Senkungen und Gewinde werden erkannt und berücksichtigt.

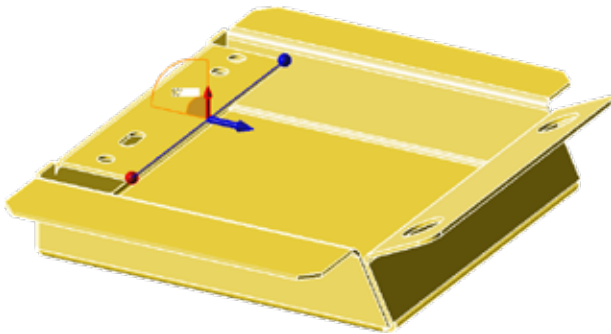


3D CAD für Blechteile

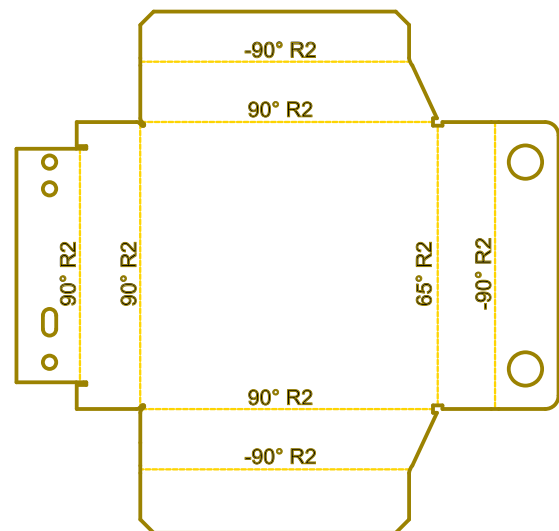
3D STEP-UNFOLD erlaubt Ihnen sogar einfache Konstruktionen:

- zeichnen Sie in der Draufsicht die Grundfläche und ziehen Sie die Seiten mit der Maus einfach in die gewünschte Position
- zeichnen Sie in der Seitenansicht z.B. Profile und geben sie die Länge ein
- die Eckenausführung kann bei beiden Varianten ausgewählt werden.
- Sie können über unseren Bohrungsassistenten Löcher rund/eckig und sogar Sonderformen "ausstanzen"
- erstellen Sie Bearbeitungen wie Fasen, Abrunden, Ausklinkungen uvm.
- Schnittstelle um DXF Dateien zu importieren
- Bauteile können im 3D STEP/IGES Format gespeichert werden
- Erstellen Sie Zeichnungen inkl. 3 Tafelansicht, Isometrie und Abwicklung mit Infos zu Biegewinkel, Material, Dicke, Biegewerkzeug usw.

EINFACH ERSTELLEN



Mit den intuitiven Funktionen wie z. B. Drag and Drop ist es sehr einfach Kanteile zu erstellen. Ziel ist es, dass Sie benötigte Bauteile schnell selbst konstruieren können, ohne auf fremde Hilfe angewiesen zu sein.



EINFACH ABWICKELN

3D STEP-UNFOLD ist als Option in PROfirst CAD/CAM/Kalkulation als auch in LogiTRACE erhältlich. Dank seiner einfachen Bedienung ist es das ideale Werkzeug um schnell Abwicklungen für Angebote und zur Preisfindung zu erstellen. Auch wenn Sie bereits ein 3D Programm im Einsatz haben ist unser 3D Unfold STEP eine ideale Ergänzung zu Ihrer PROfirst oder LogiTRACE Software da es das macht was Sie benötigen - Abwicklungen, und das schnell und einfach.

PROfirst

SOFTWARE für die Blechbearbeitung

www.profirst-group.com